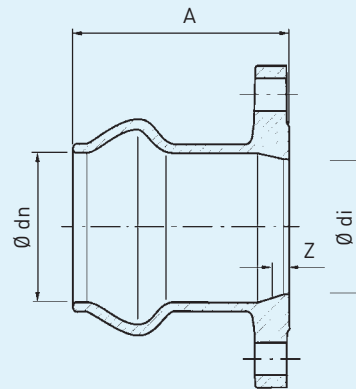


## E-KS Flanschmuffenstück · DIN-EN 12842

## E-KS Flanged socket · DIN-EN 12842



Maße in mm · dimensions in mm					kg/Stück kg/piece
DN	Ø dn	Ø di	A	Z	
50	63	50	100	4	3,0
60	75	65	110	9	3,8
65	75	65	110	9	3,8
80	75	80	120	14	4,3
80	90	80	120	14	4,6
100	110	100	130	15	6,2
125	125	110	145	19	7,5
125	140	125	145	19	7,7
150	160	145	135	15	7,9
200	200	178	192	34	17,2
200	225	210	164	16	12,5
250	250	223	220	41	25,6
250	280	265	178	17	16,7
300	315	300	251	58	35,0
350	355	325	265	45	50,0
400	400	354	295	71	71,0
400	450	400	310	84	72,3
500	500	470	340	76	98,0
600	630	600	425	90	136,1

Bohrbilder ab DN 200 ändern sich bei Druckstufe PN 16

Werkstoff: duktiles Gusseisen

Normalausführung: EWS beschichtet

Sonderausführung: innen emailliert

The drilling template changes from DN 200 for pressure rate PN 16

Material: ductile cast iron

Standard: EWS (fusion bonded epoxy) coating

Special coating: enamel lined inside