

# Brunnstube / Reservoirdeckel montieren

## **Stückliste**

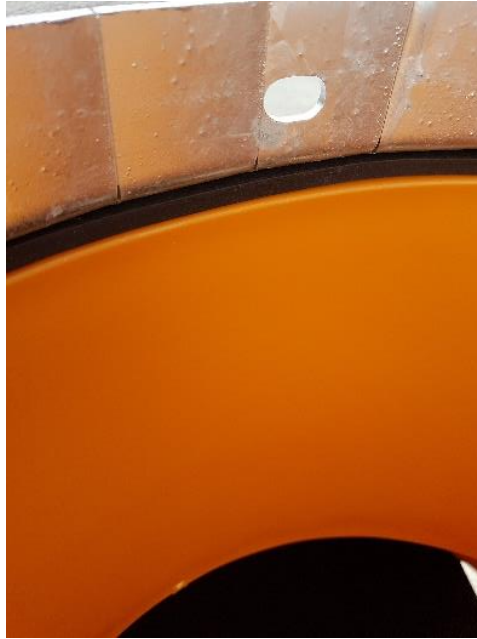
- 1x Kunststoffkonus – Schachtoberteil (orange)
- 1x Reservoirdeckel NW 600
- 1x Schürze (Chromstahl-Ring)
- 1x Adapter
- 1x Locherpaste (zum Schrauben fetten)
- Je 3 Schrauben, Unterlagscheiben, Mutter
- 1x Dichtung Moosgummi viereck, 8x15mm
- 1x Dichtung Moosgummi viereck, 6x10mm

*Bei dieser Beschreibung wird die Leiter gegenüber dem Scharnier vom Deckel positioniert. Die Leiter kann aber auch eine andere Position haben. Für die Anwendung spielt es keine Rolle.*

- «Schürze» um den Kunststoff-Konus legen, Briden vorn bei Leiter positionieren
- Briden anziehen
- Auf den Konus-Rand etwas Schnellkleber geben



- Grosse Dichtung darauf legen – Achtung ganz locker hinlegen (ankleben)
- Adapter darauf, ausrichten, dass ein von den drei oberen Schraubenlöcher bei der Leiter ist



- Kleine Dichtung auf Konusrand legen
- Reservoirdeckel aufschliessen , die drei Schrauben rausnehmen
- Reservoirdeckel darauflegen, so dass das Schloss bei der Leiter ist
- Alles gut ausrichten, dass die Schraubenlöcher aufeinander stimmen



- Deckel öffnen
- Mit einer Holzleiste und Spannsset den Deckelrand nach unten ziehen / gut «zusammenpressen»
- Löcher Kunststoff-Konus-Adapter bohren
- Schrauben (von der Stückliste) stecken und anziehen – Achtung Locher-Paste verwenden um «Verschweissung» zu verhindern.
  
- Schrauben (welche rausgenommen wurden) stecken und anziehen – Achtung Locher-Paste verwenden um «Verschweissung» zu verhindern.
- Spannsset lösen
- Deckel schliessen - Fertig